

# まつさか香肌イレブン

MATSUSAKA KAHADA ELEVEN

登山MAP



三重県松阪市

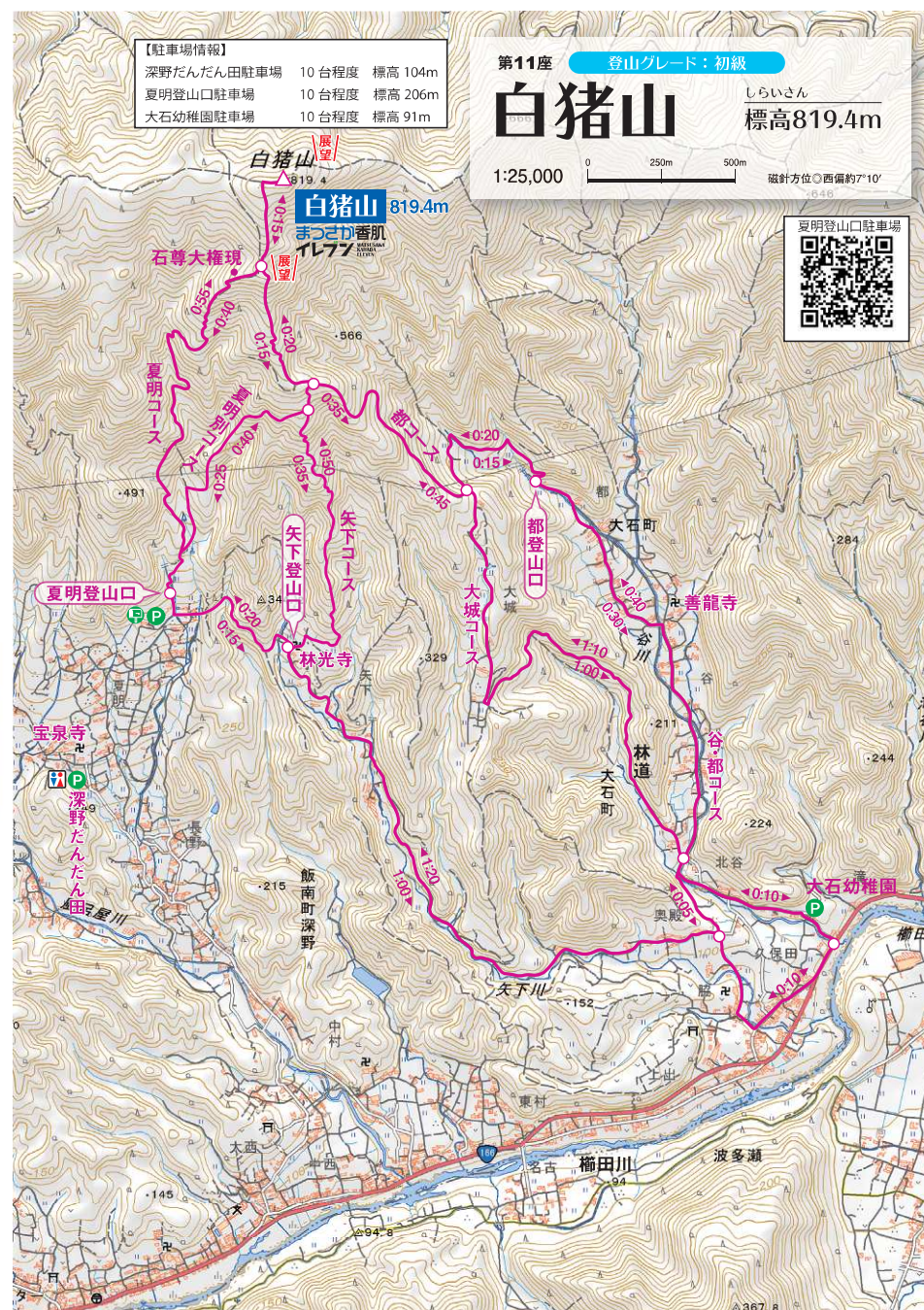
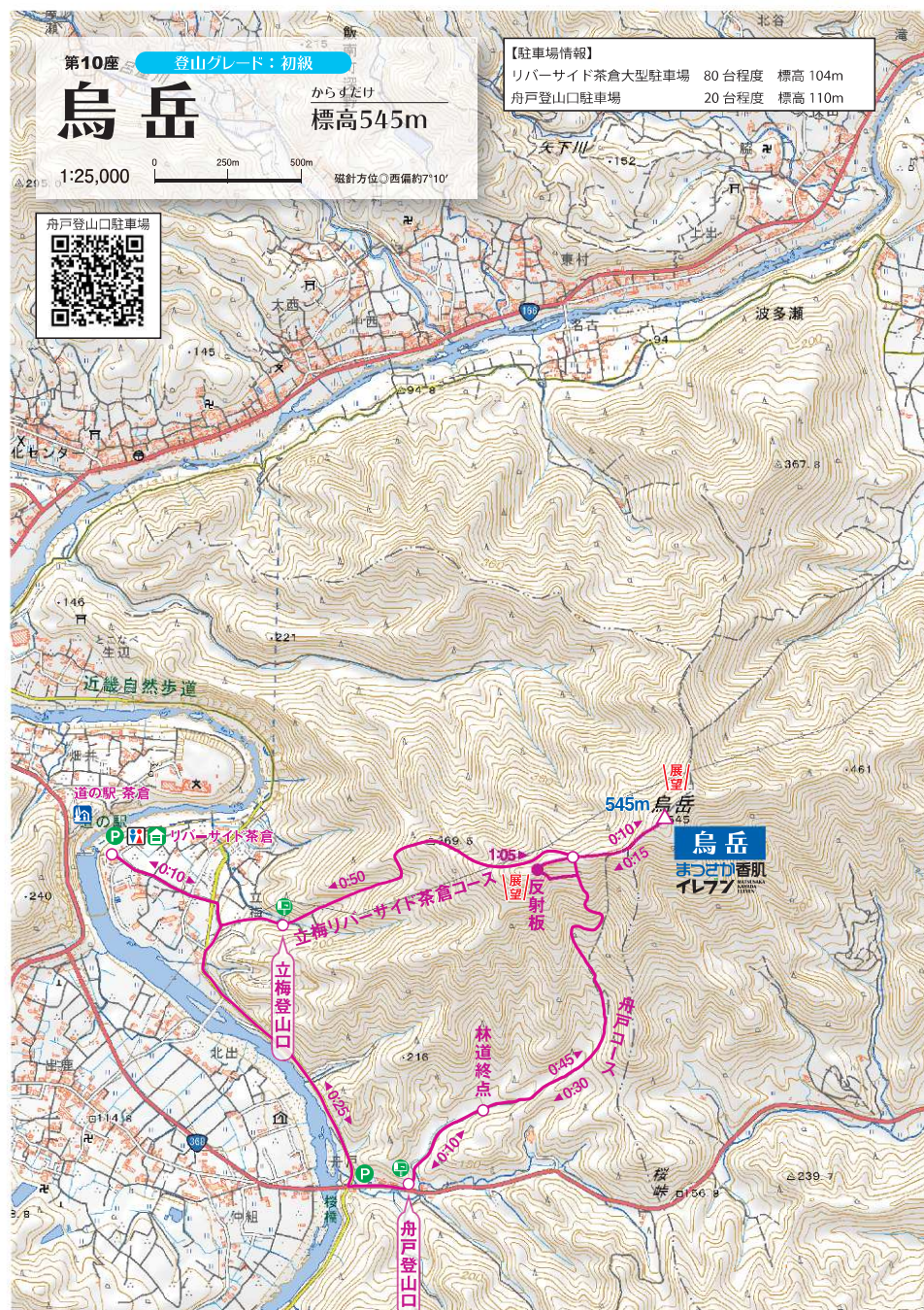
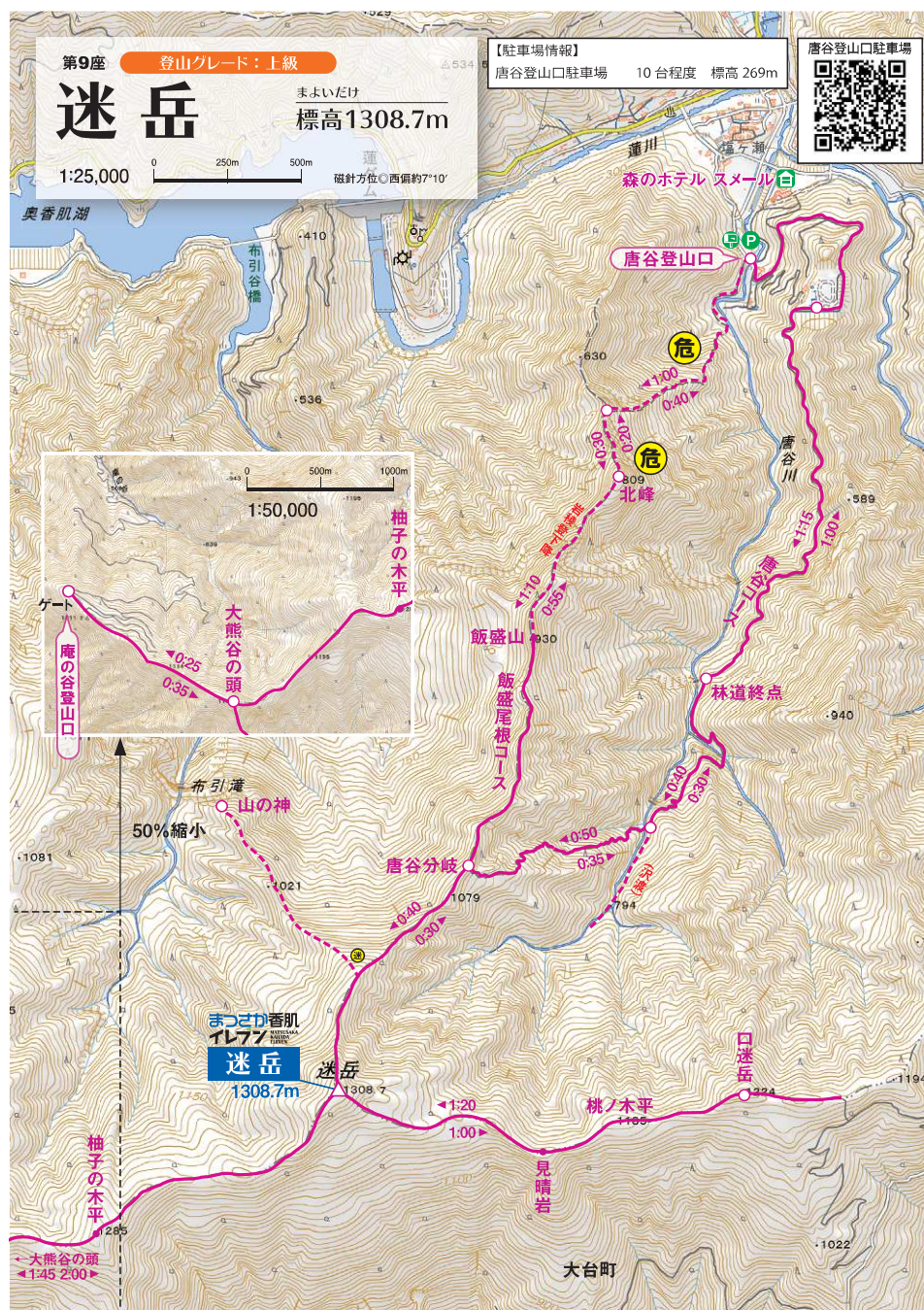
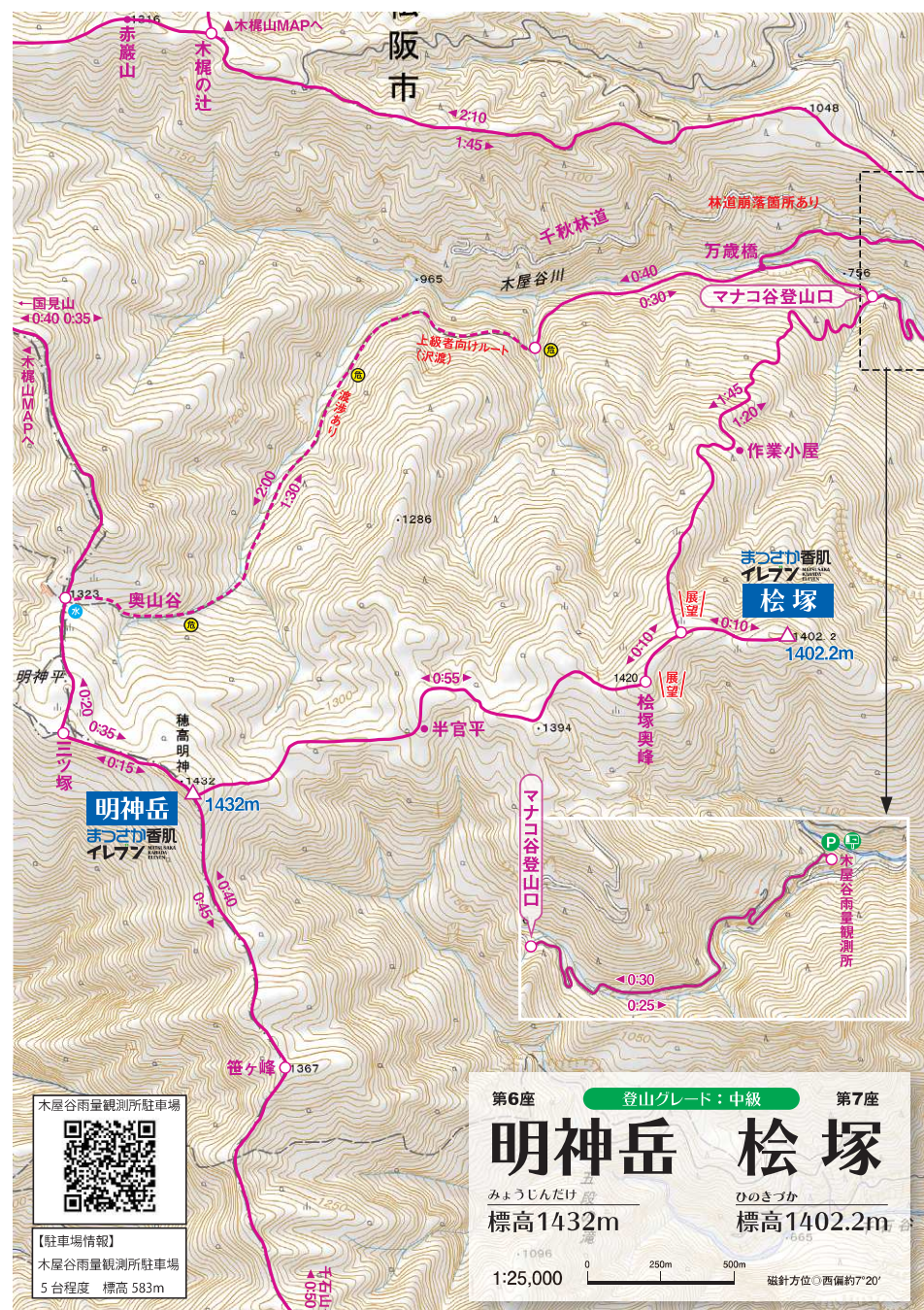
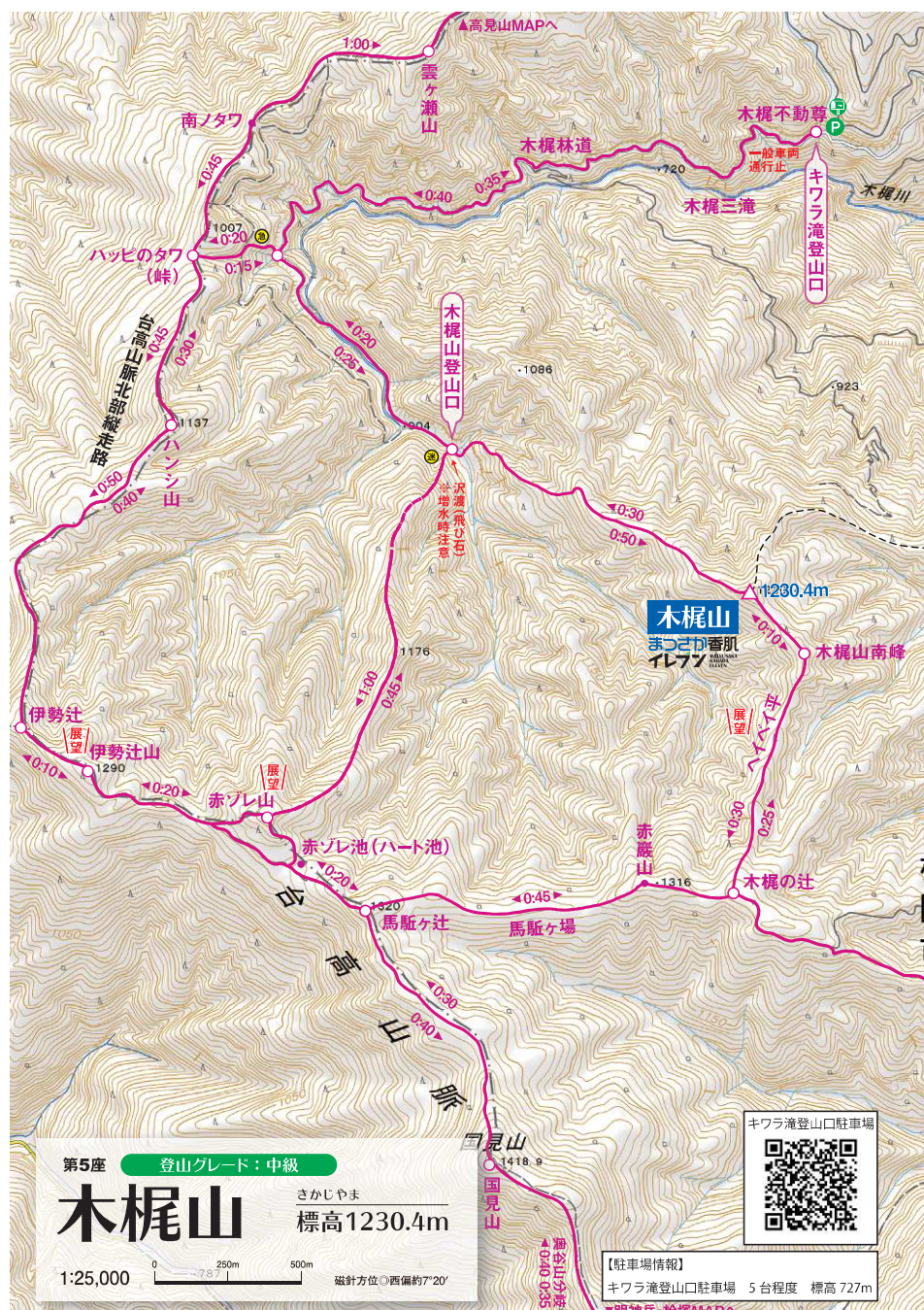
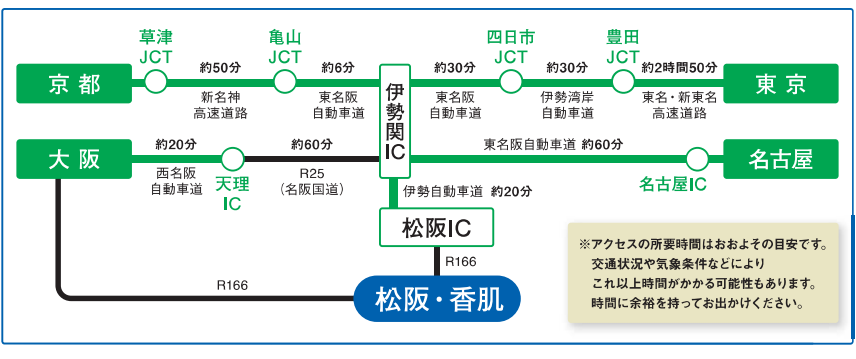


# まつさか香肌イレブン

- 局ヶ岳
- 栗ノ木岳
- 三峰山
- 高見山
- 木梶山
- 明神岳
- 松塚
- 池木屋山
- 迷岳
- 烏岳
- 白猪山

三重県松阪市西部に位置する柳田川中流部は、香肌峠自然公園と室生赤目青山国定公園に指定され、周囲は1,000~1,400mクラスの稜線に囲まれています。地元の山好きや一部のマニアにしか知られていなかった峰々から松阪市が11座を選び「まつさか香肌イレブン」と名付けました。

局ヶ岳から高見山など山から山へ歩く縦走ルートが特徴で、登山上級者の登山意欲を掻き立ててくれます。また、烏岳や白猪山は、登山を始めたばかりの初心者の方にもぴったりです。低山から三重県単独最高峰の山まで揃い、登山習熟度の応じた登山を楽しみ、登山後は、三重県唯一の「日帰り天然温泉施設」のある道の駅飯高駅で汗を流せます。魅力たっぷりの11座が待っています。11座完全制覇を目指しませんか？



## まつさか香肌イレブン

登山初心者から経験者まで楽しめる、バラエティに富んだ11座を紹介！

**第1座 局ヶ岳**  
標高1028.7m  
【登山グレード】初級  
【登山ルート】おぼろげ

**第2座 栗ノ木岳**  
標高1066m  
【登山グレード】中級  
【登山ルート】くりのさけ

**第3座 三峰山**  
標高1235.2m  
【登山グレード】初級  
【登山ルート】おぼろげ

**第4座 高見山**  
標高1248.4m  
【登山グレード】初級  
【登山ルート】おぼろげ

**第5座 木梶山**  
標高1230.4m  
【登山グレード】中級  
【登山ルート】おぼろげ

**第6座 明神岳**  
標高1432m  
【登山グレード】中級  
【登山ルート】おぼろげ

**第7座 松塚**  
標高1402.2m  
【登山グレード】中級  
【登山ルート】おぼろげ

**第8座 池木屋山**  
標高1395.9m  
【登山グレード】上級  
【登山ルート】おぼろげ

**第9座 迷岳**  
標高1308.7m  
【登山グレード】上級  
【登山ルート】おぼろげ

**第10座 烏岳**  
標高545m  
【登山グレード】初級  
【登山ルート】おぼろげ

**第11座 白猪山**  
標高819.4m  
【登山グレード】初級  
【登山ルート】おぼろげ

## まつさか香肌イレブン

### 立ち寄りスポット

道の駅や日帰り温泉、宿泊施設など、おすすめの立ち寄りスポットを紹介！

**道の駅 飯高駅**  
●あらのさき いちごのさき  
三重県唯一の「日帰り天然温泉施設」のある道の駅として人気を博している。温泉が持続する泉質と内湯からも景色が眺められる登山道が魅力で、11種類の多彩な湯舟が登山で疲れた体を癒してくれる。

**道の駅 茶倉駅**  
●あらのさき ちりめんさき  
国道166号沿いの小高い丘の上にある小さな道の駅。店内では地元農家が作った野菜やお茶をはじめとしたさまざまな地元のおみやげを取り扱っている。1階にはお食事処があり、おみやげが人気だ。2階にはカフェスペースとして、香肌の美しいリバーサイドを眺めながら過ごすことができる。春にはとろろシウマイ、白いつた色とりどりの花笠や花笠が並ぶ。

**波瀬駅**  
●はげさき  
松阪市の西の玄関口にある、道の駅「飯高」の姉妹駅。四季の移り変わりとともに変化する木々の彩り、夜間町として来た町並みなどが魅力の商業地区の賑わい、市内まで約10分。A5ランクの松阪牛を厳選して使用したお肉を使ったこだわりの料理を提供している。

## リバーサイド茶倉

●リバーサイドから  
龍田川沿いの雄偉な崖。コテージやバンガロー、芝生広場、ライオンなどがあり、人数やコースに応じた宿泊はもちろん、バーベキューハウスで自慢のアウトドアも楽しめる。鳥島登山口まで徒歩10分で、キャンプやバーベキューと併せて登山を楽しむこともできる。

## 山林舎

●さくらんぼ  
客室の窓から遠望地域の豊かな緑と龍田川が一望できる。心ゆく空間が魅力の宿泊施設。食事のメニューは山と川の恵みを生かした懐石料理をはじめ、季節限定のぼんたん鍋や松阪牛を使ったデラックスコースなど、豊富に取り揃えている。

## つつじの里 荒滝

●つつじのさと あらさき  
大自然の中でキャンプや釣り、バーベキューといった宿泊とアウトドアの両方を楽しめる。本館は山と川の恵みを生かした懐石料理をはじめ、季節限定のぼんたん鍋や松阪牛を使ったデラックスコースなど、豊富に取り揃えている。

## 森のホテル スモール

●しりのホテル スモール  
森と滝に囲まれた自然豊かなロケーションの中で、ワンルームと一泊に楽しむ宿泊施設。朝食のメニューは山と川の恵みを生かした懐石料理をはじめ、季節限定のぼんたん鍋や松阪牛を使ったデラックスコースなど、豊富に取り揃えている。